

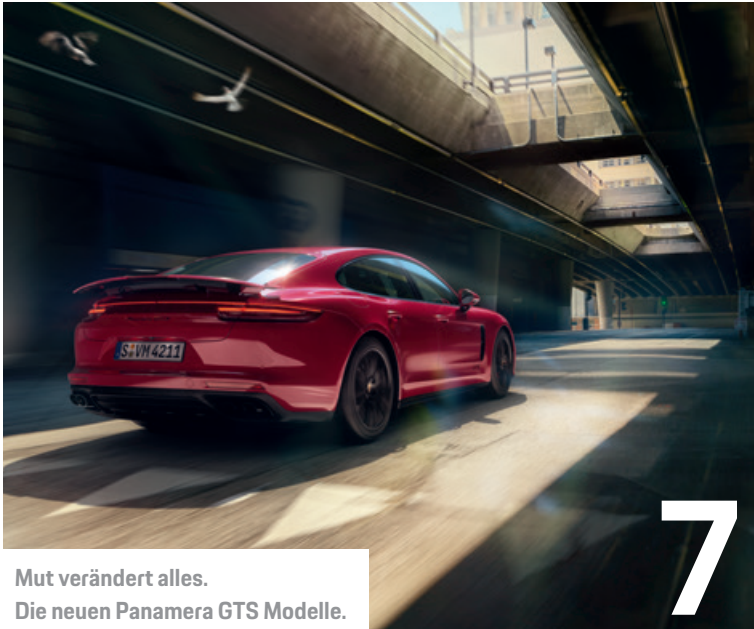
PORSCHE TIMES

04
18

04 | Timeless Machine.
Der neue 911.

14 | Weil Leidenschaft verbindet.
Unser Kooperationspartner Claudio Parrinello.



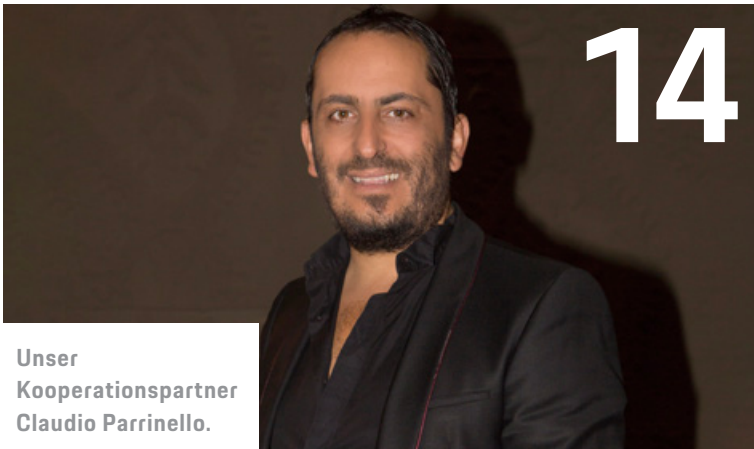


Mut verändert alles.
Die neuen Panamera GTS Modelle.

7



4



Unser Kooperationspartner Claudio Parrinello.

14

Unvergessliche Sportwagen Momente.



12

- 04 **Timeless Machine.**
Der neue 911.
- 07 **Mut verändert alles.**
Die neuen Panamera GTS Modelle.
- 08 **Mehr Spielräume im Leben. Seit 30 Jahren.**
Porsche Financial Services.
- 10 **Eiskalter Wintersport.**
Unsere Serviceangebote für die kalte Jahreszeit.
- 12 **Unvergessliche Sportwagen-Momente.**
Unsere Veranstaltungshighlights 2018.
- 14 **Weil Leidenschaft verbindet.**
Unser Kooperationspartner Claudio Parrinello.
- 16 **Immer up to date.**
Wir sind auch auf Facebook und Instagram unterwegs.
- 18 **QR-Code scannen. Traumwagen auswählen.**
Auf der Ideallinie zu unseren Neu- und Gebrauchtwagen.

**PORSCHE TIMES PERSÖNLICH.
IHR FEEDBACK IST GEFRAGT.**

Sie haben Fragen, Anregungen für interessante Themen oder möchten uns gerne Ihr Feedback zur Porsche Times mitteilen? Das Redaktionsteam freut sich über Ihre Nachricht per E-Mail an pd.porschetimesredaktion@porsche.de.



Timeless Machine.
Der neue 911.



EDITORIAL



Liebe Porsche Enthusiasten,

nach traumhaften Wetterbedingungen und vielen ausgedehnten Ausfahrten neigt sich ein ereignisreiches Porsche Jahr dem Ende zu und in unserem Hause stehen die Zeichen auf Jahreswechsel. So möchten wir in dieser Ausgabe unserer Porsche Times zusammen mit Ihnen einen Blick zurückwerfen: auf die schönen Stunden, die wir 2018 im Zeichen unserer gemeinsamen Leidenschaft verbracht haben.

Wir erinnern uns gerne an die zahlreichen Veranstaltungen und Fahrevents im Sommer. Das exklusive Weber Grill-Seminar sowie unser Ladies-Kochkurs mit Karen Fritzenschaft ließen im Juni und Juli sowohl Männer- als auch Frauenherzen höherschlagen. Für sportliche Höchstleistungen am Abschlag sowie auf Fairway und Grün luden wir die Golfreunde unseres Hauses ebenfalls im Juni zum beliebten Porsche Zentrum Allgäu Golf Turnier – und natürlich zog es uns auch wieder in die Ferne: Während unseres adrenalingeladenen Motorsportwochenendes in Franciacorta erlebten wir mit 20 begeisterten Porsche Enthusiasten unvergleichlichen Fahrspaß im eigenen Leistungssportler. In Zusammenarbeit mit dem Porsche Club Allgäu e. V. erlebten wir eine wunderbare Zeit in Bella Italia.

Zuletzt wollen wir Ihnen die neuen Talente in unserem Hause vorstellen: Mario Schneider, Valmir Zenula, Jakob Heim und Dustin Rolka haben in diesem Jahr ihre Ausbildung im Porsche Zentrum Allgäu begonnen. Wir heißen Sie herzlich willkommen und freuen uns auf ihren erfolgreichen Werdegang.

Mein Team und ich wünschen Ihnen viel Spaß bei der Lektüre Ihrer Porsche Times, eine Herbst- und Wintersaison voll unverwechselbarem Fahrspaß, eine besinnliche Weihnachtszeit und einen schönen Start ins neue Jahr.

Herzliche Grüße

Ihr
Michael Singer

Michael Singer
Geschäftsführer Porsche Zentrum Allgäu

Impressum

Porsche Times erscheint beim Porsche Zentrum Allgäu, Seitz Sportwagenzentrum GmbH, Georg-Krug-Straße 10, 87437 Kempten, Tel.: +49 831 59123-900, Fax: +49 831 59123-910, E-Mail: info@porsche-kempten.de, www.porsche-kempten.de; Auflage: 1.264 Stück.
Redaktionsanschrift Porsche Zentrum Allgäu, Seitz Sportwagenzentrum GmbH, Georg-Krug-Straße 10, 87437 Kempten. Für unverlangt eingesandte Fotos und Manuskripte wird keine Haftung übernommen. Die Verantwortung für die redaktionellen Inhalte und Bilder dieser Ausgabe übernimmt das Porsche Zentrum. Ausgenommen davon sind die offiziellen Seiten der Porsche Deutschland GmbH.



EINE IKONE IN EINER WELT VOLLER ICONS.



DER ERSTE 911 wurde am 12. September 1963 auf der IAA in Frankfurt am Main vorgestellt – zunächst noch als 901. Ein französischer Automobilhersteller legte jedoch patentrechtlichen Einspruch gegen die Ziffernfolge ein. Gut für Porsche. Denn so erst kam der 911 zu seinem unverwechselbaren Namen. Schnell wurde „der Elfer“ zur Legende. Zu einer Sportwagenikone, die in über 50 Jahren nichts von ihrer Faszination verloren hat. Das liegt nicht daran, dass er sich nicht verändert hätte. Im Gegenteil: Seit 1963 arbeiten die Porsche Ingenieure jeden Tag daran, ihn weiter zu perfektionieren. Noch nie waren sie diesem Ziel näher als heute: In 8. Generation ist der neue 911 die Summe seiner Vorgänger – und damit sowohl Retrospektive als auch Zukunftsvision.

DESIGN EXTERIEUR

ZITAT UND VERBEUGUNG.

Betrachtet man den neuen 911 von vorn, erzählt er von seiner Vergangenheit – und verrät zugleich viel über die eigene Zukunft. Die Kotflügel sind deutlich ausgeformt und unterstreichen die kraftvolle Formgebung und Design-DNA. Die neu gestaltete Fronthaube mit ihrer markanten Linienführung ist – wie auch ihr gerader Abschluss zum Bugteil hin – eine Verbeugung vor den 911 Modellen der ersten Generationen. Gleiches gilt für die Hauptscheinwerfer in moderner LED-Technik mit 4-Punkt-Tagfahr- und Abblendlicht. Sie sind rund ausgeformt und fast vertikal aufgestellt: eine Reminiszenz an die Herkunft des 911.

Die Klarheit der Gestaltung reicht bis ins Detail. So sind die neu gestalteten Außenspiegel scharf geschnitten, die versenkbaren Türgriffe fügen sich dezent in das Fahrzeugbild ein. Das lässt das Profil des neuen 911 noch kompakter, geschliffener und technischer wirken. Was schnell klar wird: Bei seinem Design lässt sich nichts mehr wegnehmen. Und es gibt nichts mehr, das man hinzuaddieren könnte.

Porsche 911 Carrera S · Kraftstoffverbrauch (in l/100 km):
innerorts 10,7 · außerorts 7,9 · kombiniert 8,9;
CO₂-Emissionen kombiniert 205 g/km



ZEITLOS UND ZEITGEMÄSS LAGEN NIE NÄHER BEIEINANDER.

Die Silhouette des 911 steht für zeitloses Design. Wie zeitgemäß es sich dennoch interpretieren lässt, beweist der neue 911 vor allem von hinten. Gerade Linien, keine unnötigen Verzierungen: Die Formensprache ist klar, aufgeräumt, gestrafft und betont die Horizontale. Das breite Heck ist kraftvoll und präzise gezeichnet. Die optisch verlängerte Heckscheibe betont die Eleganz der Dachlinie und geht beinahe nahtlos in das Heckdeckelgitter über. Ein Highlight ist die darin integrierte neue, vertikal angeordnete dritte Bremsleuchte. Direkt darunter sitzt das durchgehende Leuchtenband zwischen den dreidimensional ausgeformten Heckleuchten in LED-Technik. Der sich anschließende neu gestaltete Modellschriftzug in Lightsilver ist weniger ein Statement, sondern vor allem ein Versprechen. Die Endrohre der Abgasanlage werden vom Heckunterteil umschlossen und setzen einen fulminanten Schlusspunkt. Erstmals ist der 911 auf unterschiedlich großen Rädern vorn und hinten unterwegs – das betont seine Athletik und verleiht ihm einen besonders agilen, vorwärtsorientierten Auftritt.



DESIGN

INTERIEUR

AUF NEUE ART VERTRAUT. UND AUF VERTRAUTE ART NEU.

Türe öffnen, Platz nehmen. Was noch vor dem Griff ans Lenkrad auffällt: Im Interieur trifft klassische Sportwagen-ergonomie auf die digitalen Möglichkeiten von heute. Das Grunddesign des Cockpits betont die Horizontale und ist klar strukturiert. Alle relevanten Bedienelemente sind links und rechts in greifbarer Nähe des Multifunktions-Sportlenkrads angeordnet. Der nach wie vor analoge Drehzahlmesser steht im Mittelpunkt – daran hat sich seit 1963 nichts geändert. Als Herzstück des Kombiinstruments wird er von zwei hochauflösende 7-Zoll-Displays für alle wesentlichen Fahrzeuginformationen flankiert. Gleich daneben: das hochauflösende 10,9-Zoll Full-HD-Touchdisplay des Porsche Communication Management (PCM). Die ansteigende Mittelkonsole ist erstmals wieder von der Armaturentafel entkoppelt und unterstreicht die horizontale Ausrichtung. Auffällig: Dank des intuitiven Bedien- und Anzeigenkonzeptes Porsche Advanced Cockpit beherbergt die Konsole nur noch wenige, in logischen Gruppen angeordnete und zum Teil berührungssensitive Tasten. Fünf darüberliegende, bewusst analog gehaltene Tasten sichern den direkten Zugriff auf wesentliche Funktionen von Antrieb und Fahrwerk. Die komplett neu entwickelten Sportsitze bieten sicheren Halt, das Sportlenkrad mit Multifunktion ermöglicht die komfortable Bedienung von Audio-, Telefon- und Navigationsfunktionen. Jede Taste, jeder Griff, jeder Schalter ist funktional bis ins Detail durchdacht und von hochwertiger Haptik. Tradition trifft Zukunft, intuitive Technik auf hohem Komfort: kein Kompromiss, sondern das Beste aus beiden Welten.



PERFORMANCE



3,4 s
von 0 auf 100 km/h

331 kW
(450 PS)

306 km/h
Höchstgeschwindigkeit

20-Zoll
Räder vorn

21-Zoll
Räder hinten

911 Carrera 4S mit
Sport Chrono Paket
und Launch Control

DAS SCHEINBAR UNMÖGLICHE: NACH WIE VOR STÄRKSTER ANTRIEB UNSERER INGENIEURE.

Das Potenzial des Boxermotors sei ausgeschöpft, heißt es immer wieder. Mit dem neuen 911 beweisen die Porsche Ingenieure das Gegenteil: Leistung und Effizienz wurden nochmals gesteigert. Außerdem sind die Motorlager näher an die Fahrzeugmitte gerückt – das reduziert Schwingungen und erhöht die Fahrzeugstabilität.

Der 3,0-Liter-Sechszylinder-Biturbo-Motor leistet 331 kW (450 PS) mit einem maximalen Drehmoment von 530 Nm. Als Fahrerlebnis ausgedrückt: Mit Sport Chrono Paket und Launch Control sprintet der neue 911 Carrera 4S in gerade mal 3,4 Sekunden von 0 auf 100 km/h. Der Vortrieb endet erst bei 306 km/h. Durch das neue serienmäßige 8-Gang Porsche Doppelkupplungsgetriebe (PDK) wird der ausgeprägte Vorwärtsdrang noch effizienter auf die Straße übertragen. Das PDK sorgt für extrem schnelle Gangwechsel ohne Zugkraftunterbrechung –

und das in Millisekunden. Darüber hinaus bietet es eine spürbar weitere Spreizung zwischen Komfort, Performance und Effizienz. Bei den 911 Carrera S Modellen kommen vorn 20-Zoll- und hinten 21-Zoll-Räder zum Einsatz. Während die breitere Aufstandsfläche die Performance optimiert, sorgt der größere Durchmesser der Hinterräder für mehr Stabilität und Komfort. Darauf abgestimmt regelt das weiterentwickelte Porsche Active Suspension Management (PASM) aktiv und kontinuierlich die Dämpferkraft für jedes einzelne Rad. Das reduziert die Karosseriebewegungen und erhöht bei gesteigerter Dynamik den Komfort.

Zahlreiche Fahrassistenzsysteme sorgen zudem für einen Leistungssprung bei der Sicherheit und beim Fahrgefühl. Vor allem gewähren sie einen seltenen Luxus: die Zeit zu haben, sich ausschließlich auf das konzentrieren zu können, was unmittelbar vor einem liegt. Zum Beispiel die nächste Kurve. Auf dem Weg Richtung Zukunft.

Porsche 911 Carrera S · Kraftstoffverbrauch (in l/100 km): innerorts 10,7 · außerorts 7,9 · kombiniert 8,9; CO₂-Emissionen kombiniert 205 g/km
Porsche 911 Carrera 4S · Kraftstoffverbrauch (in l/100 km): innerorts 11,1 · außerorts 7,8 kombiniert 9,0; CO₂-Emissionen kombiniert 206 g/km



Porsche Panamera GTS · Kraftstoffverbrauch (in l/100 km):
innerorts 14,2 · außerorts 8,1 · kombiniert 10,3; CO₂-Emissionen kombiniert 235 g/km

Porsche Panamera GTS Sport Turismo · Kraftstoffverbrauch (in l/100 km):
innerorts 14,8 · außerorts 8,1 · kombiniert 10,6; CO₂-Emissionen kombiniert 242 g/km



3 Buchstaben
für den
Panamera GTS.
MUT verändert
alles.

**Der neue Panamera GTS und
der neue Panamera GTS Sport Turismo.**

Von Sekunde 1 an
ist der Panamera
kompromisslos
seinen eigenen Weg
gegangen. Scheinbare
Gegensätze? Hat er
vereint: Performance
und Komfort, Dynamik
und Effizienz,
Beruf und Familie.
Den Mut, den er
bewiesen hat, bringt
er jetzt mit drei Buch-
staben konsequent
auf den Punkt.

GTS. Seit jeher ist das unser Begriff für direkten, unverfälschten, leistungsstarken Fahrspaß, der die hohe Performance vom Rundkurs mit hoher Sportlichkeit im Alltag verbindet. Drei Buchstaben, die zugleich Ehrensache, Ansporn und Herausforderung sind.

Die neuen Panamera GTS Modelle sind puristisch. Fokussiert. Konzentriert auf das Wesentliche: pure Sportlichkeit. Die zeigt sich auf den ersten Blick – auch durch das Spiel mit der Kontrastfarbe Schwarz. Elemente wie die Seitenscheibenleisten, die seitlichen Luftauslässe, die Schriftzüge am Heck oder die Endrohre der Sportabgasanlage setzen in Schwarz (hochglanz) besonders dynamische Akzente. Im unteren Fahrzeugteil kommt Mattschwarz ins Spiel, etwa bei den 20-Zoll Panamera Design Rädern. Passend dazu sind auch die Rückleuchten und das charakteristische Leuchtenband am Heck abgedunkelt. Ebenfalls typisch GTS: die umfangreiche Serienausstattung mit spezifischen Details wie dem SportDesign Paket mit eigenständigem Bug- und Heckteil in Schwarz. Das Interieur setzt mit der Kombination von schwarzem Leder mit Alcantara®, adaptiven Sportsitzen und gebürstetem, schwarz eloxiertem Aluminium deutliche Zeichen. Optional mit an Bord: kontrastreiche Akzente in Karminrot oder Kreide.

Herzstück ist der 4,0-Liter-V8-Biturbo-Motor mit 338 kW (460 PS) und einem maximalen Drehmoment von 620 Nm. Die Motorsteuerung wurde speziell für die GTS Modelle modifiziert – für spürbar dynamischeren Vortrieb. Auch das 8-Gang Porsche Doppelkupplungsgetriebe (PDK) ist deutlich sportlicher abgestimmt.

Zusätzlich sorgt das Sport Chrono Paket bei Bedarf für noch schnellere Schaltzeiten. Ebenfalls Serie: das um 10 mm tiefergelegte Sportfahrwerk mit adaptiver Luftfederung, die Bremsanlage mit roten Bremssätteln sowie der aktive Allradantrieb Porsche Traction Management (PTM).

Sehenswert: der adaptive Heck- bzw. Dachspoiler.
Hörsenswert: die Sportabgasanlage, die im SPORT PLUS Modus einen nahezu rennsporttypischen Sound liefert.
Erlebenswert: das neue, optionale Head-up-Display, das alle relevanten Fahrinformationen komfortabel in das Sichtfeld des Fahrers projiziert. Für außerordentliche Sportlichkeit, die jeden Tag Spaß macht – ohne jemals alltäglich zu sein.

MEHR SPIELRÄUME IM LEBEN. SEIT 30 JAHREN.

Porsche Financial Services.

Das Jahr 2018 ist ein historisches Jahr für die Marke Porsche. Neben 70 Jahren Porsche Sportwagen haben wir ein weiteres Jubiläum zu feiern: 30 Jahre Porsche Financial Services. Seit 1988 erfüllt sie Träume, kümmert sich um die Sportwagenpiloten und ihre Fahrzeuge, bietet Flexibilität und sorgt für exklusive Momente.

Das Schönste an Ihrem Porsche? Ihn zu fahren. Ohne sich unnötig Gedanken machen zu müssen. Mit diesem Anspruch kümmert sich die Porsche Financial Services als Ihr persönlicher Wegbegleiter um alles, was über das Fahren selbst hinausgeht. Dafür werden Ihnen maßgeschneiderte Leasing- und Finanzierungsangebote, ein umfassender und flexibler Versicherungsschutz sowie die exklusive Porsche Card S geboten. Mittlerweile vertrauen über 200.000 Kunden weltweit auf die Porsche Financial Services und ihre Leistungen.



Erweitern Sie jetzt Ihre Spielräume und informieren Sie sich online über die Leistungen der Porsche Financial Services unter 30jahrepfs.porsche.de.

1988

Am 09.11.1988 Gründung als „Porsche Leasing GmbH“

1991

Beginn der Porsche Financial Services Aktivität in den USA

1995

Produkteinführung Versicherung und Porsche Card S in Deutschland

1998

Start der Gründungsoffensive von Gesellschaften im Ausland

2008

Über 100.000 Verträge im Portfolio weltweit

2011

Finanzdienstleister für Bentley, Lamborghini und Bugatti

2014

Weitere Markteintritte in China, Singapur, Middle East und Korea

2018

Über 270 Mitarbeiter in 17 Märkten tätig

MEHR SPIELRÄUME ...

... für Ihre Traumverwirklichung.

Manche Träume liegen in weiter Ferne? Ansichtssache. Die Leasing- und Finanzierungsangebote machen es Ihnen leicht, sich den Traum vom eigenen Porsche zu erfüllen.

... mit 1.000 Möglichkeiten.

Eintrittskarte. Parkkarte. Kreditkarte. Kurz: Ihr persönliches Ticket für Ihre Pläne. Neben der Kreditkartenfunktion wartet die Porsche Card S mit zahlreichen exklusiven Zusatzangeboten darauf, von Ihnen entdeckt zu werden.

... dank mehr Flexibilität.

Wenn die Versicherung sich auf Sie einstellt. Nicht umgekehrt. Ihr Leben steckt voller Überraschungen. Gut zu wissen, dass es mit Porsche Shield einen Versicherungsschutz gibt, der sich ganz flexibel auf Ihre Bedürfnisse anpassen lässt. Und zwar immer genau dann, wenn Sie ihn gerade benötigen.

... für Ihre Sorgenfreiheit.

Während Sie das Hier und Jetzt genießen, kümmert sich die Porsche CarPolicy um das „was wäre wenn“. Mit einem Porsche will man vor allem eines: fahren. Mit einem beruhigend umfassenden Schutz, der Ihnen jederzeit Porsche typische Höchstleistungen bietet. Vor allem dann, wenn es darauf ankommt.

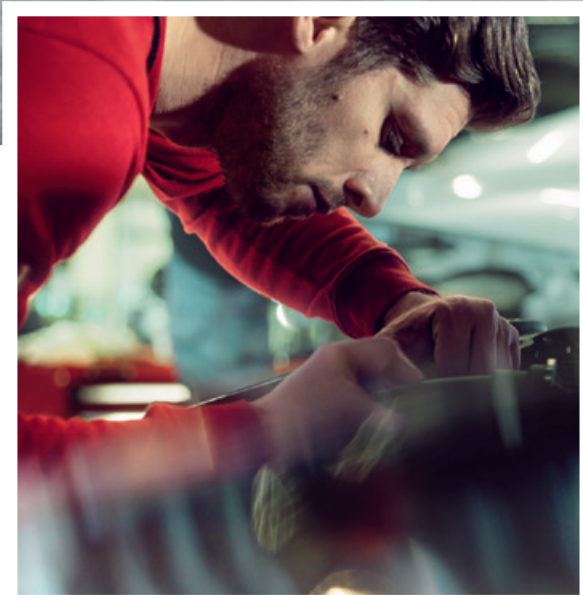
30
1988
—
2018

Porsche Financial Services



EISKALTER

Unsere Serviceangebote für die kalte Jahreszeit.



EIN Porsche ist ein Ganzjahressportler. Er ist an 365 Tagen im Jahr für den ultimativen Fahrspaß zu haben. Und mit unseren Serviceangeboten können Sie auch in der kalten Jahreszeit unvergessliche Porsche Momente sicher erfahren. Der Winter kann also kommen. Mit Eis und Schnee für die Straße – mit Sicherheit und Fahrspaß für Sie.

Ganz gleich, welche Straßen- und Wetterverhältnisse uns in diesem Winter erwarten: Sie treten dem Winter sportlich entgegen – und wir kümmern uns um den Rest. Bei unserem Winter-Check nehmen wir alle sicherheitsrelevanten Bauteile und Komponenten genau unter die Lupe, ebenso die Türschlösser und -dichtungen. Sie wollen Ihrem Sportler lieber eine wohlverdiente Winterpause gönnen? Auch dabei unterstützen wir Sie gerne, damit Sie anschließend wieder gemeinsam voll durchstarten können. Am besten, Sie vereinbaren noch heute einen Termin mit unserem Serviceteam. Wir freuen uns auf Sie.



WINTERSPORT.



WINTERCHECK

- Motorölstand
- Windschutzscheibe
- Kühlflüssigkeit
- Bereifung (Zustand, Profiltiefe, Luftdruck)
- Batteriespannung
- Bremsanlage
- Beleuchtungsanlage und Scheinwerfereinstellung
- Abgasanlage
- Scheibenwischenanlage und Wischerblätter
- Konservierung Türschlösser und Türdichtungen
- Fahrzeugwäsche

EUR 79,-*



Ihr Ansprechpartner.

Bei allen Fragen zu unseren Serviceangeboten sowie zur Terminvereinbarung stehe ich Ihnen gerne zur Verfügung:

Sebastian Maderholz
Assistent Service

Tel. +49 831 59123-944

sebastian.maderholz@porsche-kempten.de

* Inkl. MwSt., zzgl. ggf. anfallender Material-/Montagekosten.

Unvergessliche Sportwagen-Momente.

UNSERE VERANSTALTUNGSHIGHLIGHTS

Das Sportwagenjahr 2018 neigt sich allmählich seinem Ende zu. Die beste Zeit also, um sich an die spannungsgeladenen und bewegenden Momente zu erinnern, die wir bisher gemeinsam mit Porsche Enthusiasten aus der ganzen Region erlebt haben. Wir bedanken uns für diese unvergesslichen Augenblicke – und lassen unsere schönsten Events des Jahres noch einmal Revue passieren.



16.
JUNI
2018

Porsche Zentrum Allgäu Golf Turnier.

Am einem sonnigen Samstag veranstaltete unser Haus das Porsche Zentrum Allgäu Golf Turnier im Golfclub Waldegg-Wiggensbach e. V. Nach dem Frühstück erfolgte für die 85 Teilnehmer pünktlich um 11.00 Uhr der Kanonenstart. Die malerische Anlage in Wiggensbach hielt wieder so manche Herausforderung für die Golferinnen und Golfer bereit. Dabei nutzten viele Teilnehmer unseren speziellen Caddy-Service und ließen sich via Cayenne hinauf zum Abschlag 1 fahren. Den würdigen Abschluss des Tages bildete das gemeinsame Abendessen mit kulinarischen Grillspezialitäten und der Siegerehrung. Bei bester Stimmung erhielten die Sieger ihre hochwertigen Preise – darunter auch jeweils ein Gutschein für ein Wochenende mit einem unserer Leistungssportler für die Bruttosieger.

Weber Grill-Seminar für Männer.

Angregende Benzingespräche, exquisite BBQ-Spezialitäten und die neuesten Facetten der faszinierenden Porsche Erlebniswelt – diesen spannenden Dreiklang erlebten 20 Teilnehmer unseres exklusiven Weber Grill-Seminars. Der nachmittägliche Regen tat der großartigen Stimmung keinen Abbruch und so starteten unsere durchweg männlichen Porsche Enthusiasten mit saisonalen Aperitifs in einen Feierabend voller automobiler und kulinarischer Highlights. Vor Ort nahm der feuererprobte Show- und Mietkoch Janik Rudolph die Seminarteilnehmer nach einer kurzen Einführung mit auf eine „kulinarische Porsche Modellreise“. Nach dem Genuss der Grillspezialitäten ließen wir das gelungene Event dann bei spannenden Tech-Talks in gemütlicher Runde ausklingen, bevor sich unsere Gäste mit einer neuen Grillschürze und ausgesuchten Rezepten auf den Heimweg machten.



28.
JUNI
2018



19.-22.
JULI
2018

Allgäu Classics 2018.

Menschen, Maschinen, Emotionen: Dies alles und noch viel mehr erlebten wir bei der diesjährigen Allgäu Classics – eine unvergleichliche Veranstaltung für Liebhaber historischer Sportwagen, die wir als exklusiver Partner gerne unterstützen. Die Traditionsveranstaltung, die dieses Jahr bereits zum achten Mal an den Start ging, führte über wunderschöne Pässe und durch rasante Kurven vom Allgäu nach Tirol und zurück. Die Teilnehmer kamen aus ganz Deutschland und waren teilweise sogar aus dem fernen Hamburg angereist. Eines hatten jedoch alle gemeinsam: Keines der Fahrzeuge war jünger als Baujahr 1991 – und jedes garantierte unvergesslichen Fahrspaß.

2018

Ladies-Kochkurs mit Karen Fritzenschaft.

Die „kulinarische Porsche Modellreise“ für gleichgesinnte Porsche Enthusiastinnen startetet rund einen Monat später. 20 Teilnehmerinnen sind unserer Einladung zum Ladies-Kochkurs mit Karen Fritzenschaft gefolgt. Zunächst machten sich die hochmotivierten Porsche Enthusiastinnen bei einem leichten „Summer Breeze Cocktail“ bekannt. Die „MasterChef“-Gewinnerin 2017 hatte sich für diesen Abend etwas ganz Besonderes einfallen lassen: ein exquisites Porsche Menü, angelehnt an die Modelle. Unter freiem Himmel und bei bestem Hochsommerwetter entstanden so drei formvollendete Gerichte, die sich in der entspannten Atmosphäre unseres Porsche Zentrums besonders gut genießen ließen.

26.
JULI
2018



28.–30.
SEPTEMBER
2018

Adrenalingeladenes Motorsportwochenende in Franciacorta.

An Ende des Sommers zog es uns in die Ferne und in Kooperation mit dem Porsche Club Allgäu ging es über die Alpen zu einem Motorsportwochenende auf der Ideallinie in Bella Italia. Dafür begleiteten uns zwanzig motorsportbegeisterte Kunden und Freunde des Porsche Zentrum Allgäu im eigenen Leistungssportler in die schöne Lombardei. Der Fern- und Brennerpass waren zügig überwunden, sodass die Besucher bei strahlendem Sonnenschein und angenehmen Temperaturen die wildromantischen Naturlandschaften der grünen Rotaliana-Ebene genießen konnten. Die Highlights der Tour folgten an den nächsten beiden Tagen: Bei idealen äußeren Bedingungen erlebten die hochmotivierten Teilnehmer auf dem 2,5 Kilometer langen Rundkurs des Autodromo di Franciacorta spektakuläre Fahrmanöver.

Porsche 718 Cayman · Kraftstoffverbrauch (in l/100 km): innerorts 10,5 · außerorts 6,4 · kombiniert 7,9; CO₂-Emissionen kombiniert 180 g/km

Porsche 911 Carrera Cabriolet · Kraftstoffverbrauch (in l/100 km): innerorts 11,9–9,9 · außerorts 6,5–6,2 · kombiniert 8,5–7,5; CO₂-Emissionen kombiniert 195–172 g/km

Porsche 911 Carrera GTS · Kraftstoffverbrauch (in l/100 km): innerorts 12,9–10,7 · außerorts 7,3–6,9 · kombiniert 9,4–8,3; CO₂-Emissionen kombiniert 212–188 g/km



WEIL
LEIDENSCHAFT
VERBINDET.

**Unser Kooperationspartner
Claudio Parrinello.**

IM DETAIL

Mitarbeiter:	40
Branche:	Gastronomie
Inhaber/Geschäftsführer:	Claudio Parrinello
Adresse/Standort:	Kronenstraße 18 87435 Kempten
Kunden:	International
Webseite/Social-Media-Kanäle:	www.claudio-parrinello.de www.facebook.com/martinisuitekempten www.instagram.com/claudio.parrinello

Sinn für Qualität, Liebe zum Detail und der Anspruch, jederzeit Höchstleistung zu erbringen verbinden das Porsche Zentrum Allgäu mit dem Kooperationspartner Claudio Parrinello. Deshalb möchten wir an dieser Stelle die Gelegenheit nutzen, Ihnen unseren langjährigen Partner und Wegbegleiter in einem ausführlichen Portrait vorzustellen – denn Erfolgsgeschichten schreibt man am besten gemeinsam.

Eine Partnerschaft könnte nicht besser harmonieren als die zwischen dem Porsche Zentrum Allgäu und Claudio Parrinello. Die Restaurants und das Catering-Unternehmen des Vollblutitalieners stehen seit jeher für Leidenschaft, Stil und Innovationskraft – allesamt Attribute, die auch die Marke Porsche seit jeher auszeichnen.

Wer zu Claudio Parrinello kommt, den erwartet etwas Besonderes. Der Hang zur Perfektion treibt den Kemptener Edelgastronom täglich an. Bereits seit dem Jahr 2003 ist die Marke Bella Italia in der Kemptener Innenstadt fest verankert. Claudio Parrinellos Herz schlägt für die Gastronomie und seine Gäste – aber vor allem für seine Familie und für schnelle Autos.

VIER FRAGEN RUND UM DIE WELT VON CLAUDIO PARRINELLO.

1.

Was sind die Stärken Ihres Unternehmens?

Meine Mitarbeiter und ich sind ein eingespieltes Team. Ich kann mich immer auf sie verlassen – das ist ein unheimlich wichtiger Faktor. Dadurch stehen wir seit vielen Jahren für gastronomische Spitzenklasse und Perfektion bis ins Detail. Ich schätze mich sehr glücklich, so vielen Menschen schöne Stunden in meinen Lokalen beschern zu können. Das ist übrigens auch die Zielvorgabe: meine Gäste bestmöglich zu verwöhnen. Ihre Freude gibt mir sehr viel zurück und bereichert mein Leben mit vielen Glücksmomenten.

2.

Welchen regionalen Bezug hat Ihr Unternehmen?

Kempton ist Heimat für mich, das Allgäu – hier lebt der Großteil meiner Familie und Freunde, hier lebe ich schon mein ganzes Leben lang. Hier sind meine Lokale und hier fühle ich mich wohl. Ich habe natürlich auch eine starke Verbindung zu Italien, der italienischen Küche und der Lebensfreude, aber daheim bin ich im Allgäu. Deshalb ist mir der regionale Bezug wichtig. Mit meiner Heimatstadt habe ich den perfekten Standort für meine Lokale – hier kennt sich jeder, hier steht das Persönliche noch im Vordergrund – im Gegensatz zur Anonymität in richtigen Großstädten. Das Exklusive ist mir aber sehr wichtig – ich könnte keine gewöhnliche Pizzeria eröffnen ohne das gewisse Etwas.

3.

Was verbindet Sie persönlich und Ihr Unternehmen mit dem Porsche Zentrum Allgäu?

Ich bin dankbar, seit vielen Jahren eine professionelle und vertrauensvolle Zusammenarbeit mit dem Porsche Zentrum Allgäu pflegen zu dürfen. Darüber hinaus habe ich selbst schon mehrere Porsche Modelle gefahren und zähle zu den rundum zufriedenen Kunden.

4.

Was wissen Sie am Porsche Zentrum Allgäu besonders zu schätzen?

Professionalität – die Kombination aus Tradition sowie Moderne und die trotzdem familiäre Atmosphäre überzeugen mich von Beginn an. Beide Unternehmen streben nach dem Optimum, deshalb passt in unserer Partnerschaft auch alles so perfekt zusammen.

IM GESPRÄCH





IMMER UP TO DATE.

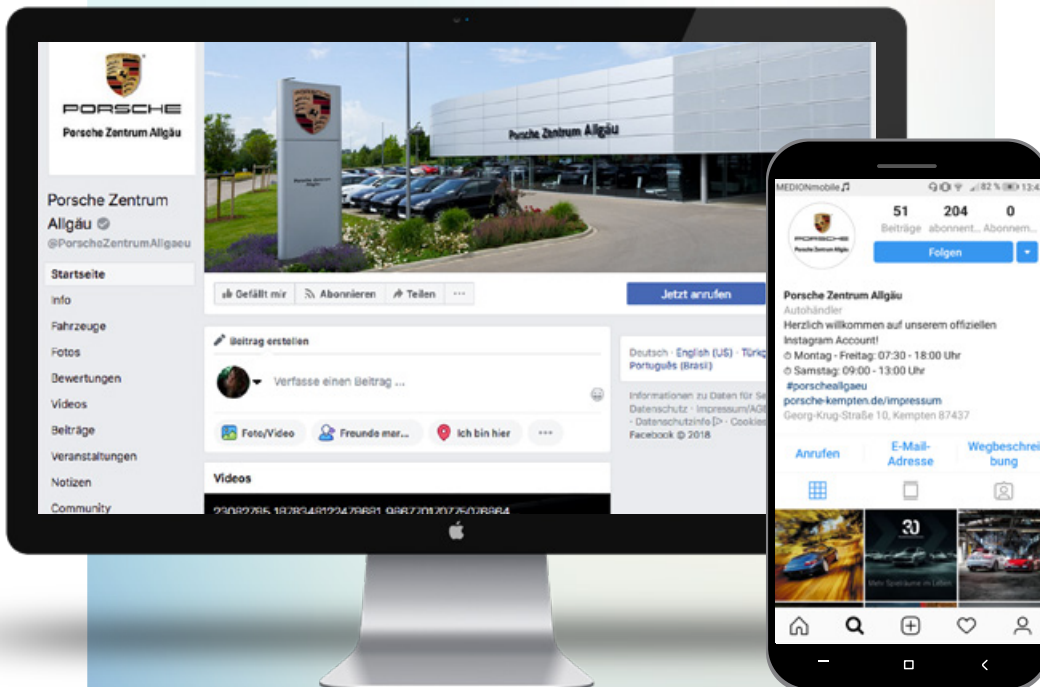
WIR SIND AUCH AUF FACEBOOK UND INSTAGRAM UNTERWEGS.



Spannende Events, interessante News, mitreißende Videos, außergewöhnliche Bilder und spektakuläre Fahrerlebnisse – auf unserem Facebook- und Instagram-Kanal erfahren Sie alles Wissenswerte rund um die Faszination Porsche und unser Porsche Zentrum. Überall und jederzeit.

Besuchen Sie uns einfach auf Facebook unter PorscheZentrumAllgaeu und auf Instagram unter porsche_allgaeu, zeigen Sie uns mit Ihren Likes Ihre Leidenschaft für faszinierende Sportwagen und teilen Sie mit Ihren Freunden spannende Beiträge.

WIR FREUEN UNS AUF IHREN VIRTUELLEN BESUCH.



- 4-Sterne-Superior Panoramahotel Oberjoch
- 3.000 m² Alpin SPA, 3 Restaurants, Bar, Bistro
- 114 moderne Zimmer mit Bergsicht
- Beste Luft auf 1.200 m Höhe

Panoramahotel Oberjoch
Paßstraße 41 - 87541 Oberjoch
Tel.: +49 (0) 8324 9333-0
www.panoramahotel-oberjoch.de

Parkhotel★★★★
JORDANBAD

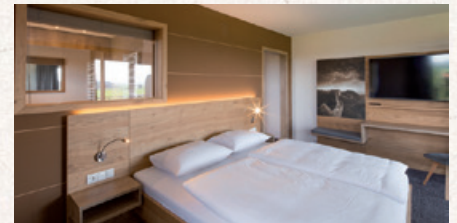
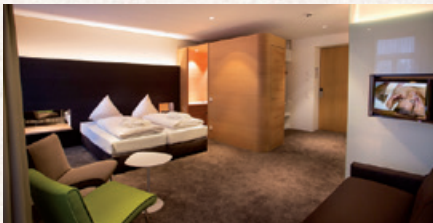
- 4-Sterne-Parkhotel Jordanbad
- Zeitgeist trifft Geschichte
- Kulinarische Vielfalt
- Direkter Zugang zum 9.000 m² Wellnessbereich mit Park SPA, Thermalbad und Saunaland
- 121 gemütliche und teils neu renovierte Zimmer
- In einer großen Parkanlage

alpin
chalets
PANORAMAHOTEL
OBERJOCH

- NEU seit August 2017
- Natur trifft Luxus
- Perfekter Service und heimelige Zweisamkeit im eigenen Chalet
- Inhouse Wellness mit eigener Sauna und Außenwanne
- 3.000 m² Alpin SPA inklusive
- Exklusives Restaurant „1200 NN“
- Shuttle Service

DAS★★★★
WEITBLICK
Allgäu

- NEU seit August 2018
- Unverbaute Weitsicht
- Eine der größten Hotel-Saunalandschaften im Allgäu
- Sky Bar im 3. Obergeschoss
- 98 aussichtsreiche Zimmer
- Veranstaltungsstadl für 200 Personen
- Umfangreiches Radwegenetz



Parkhotel Jordanbad
Jordanbad 7
88400 Biberach
Tel.: +49 (0) 7351 343-300
www.jordanbad-parkhotel.de

Alpin Chalets
Paßstraße 39
87541 Oberjoch
Tel.: +49 (0) 8324 9333-500
www.alpin-chalets.de

Das Weitblick Allgäu
Schongauer Str. 48
87616 Marktoberdorf
Tel.: +49 (0) 8342 4101-0
www.weitblick-allgaeu.de

QR-CODE SCANNEN. TRAUMWAGEN AUSWÄHLEN.

**Auf der Ideallinie zu
unseren Neu- und Gebrauchtwagen.**

Entdecken Sie per QR-Code unser exklusives Fahrzeugangebot und lassen Sie sich von unseren attraktiven Neuwagen und jungen Gebrauchten von Porsche begeistern – auch bequem von unterwegs und immer in Porsche typischer Bestzeit.

Scannen Sie dafür einfach den abgebildeten QR-Code und Sie gelangen ohne Umwege und sogar außerhalb unserer Öffnungszeiten zu unserem aktuellen Fahrzeugangebot.



Neuwagen



Gebrauchtwagen



PORSCHE DESIGN
TIMEPIECES



70Y



1919 Datetimer
70Y Sports Car Limited Edition
Limitiert auf 1948 Exemplare.

MAN KANN VON VISIONEN TRÄUMEN. ODER SIE UMSETZEN.

PORSCHE DESIGN FEIERT SIEBZIG JAHRE PORSCHE

www.porsche-design.com/1919datetimer-70Y

JUWELIER
MÜLLER
KEMPTEN & OBERSTDORF

Kempton | Schloßlepassage
Tel. 0831 54030-0 | www.juwelier-mueller.de

Weihnachten ist das Fest der Liebe. Und der Freude. Und die Zeit für faszinierende Momente.

Das Porsche Zentrum Allgäu wünscht Ihnen frohe Festtage.



Porsche Zentrum Allgäu
Seitz Sportwagenzentrum GmbH
Georg-Krug-Straße 10
87437 Kempten
Tel. 0831 59123-900
www.porsche-kempten.de

Kraftstoffverbrauch (in l/100 km): innerorts 9,5 · außerorts 7,3 · kombiniert 8,1; CO₂-Emissionen kombiniert 185 g/km



PORSCHE